

MORI-Reform

モリリフォームだより

Vol 76 2023January

HAPPY NEW YEAR

あけましておめでとうございます
 旧年中は格別のご厚情を賜り、厚く御礼申し上げます
 本年もお客様に満足していただける『ものづくり』が
 提供できるようスタッフ一同努めて参りますので、
 より一層のご支援、お引き立てを賜りますよう
 お願い申し上げます。

地域の皆様の住まいの相談相手として
 今年も快適住空間づくりに邁進してまいります。
 本年もよろしくお願いいたします。

株式会社モリ モリリフォーム
 スタッフ一同



確定申告での減税のお知らせ

2022年度にバリアフリー改修工事・省エネ改修工事をされたお客様は、
 確定申告で所得税減税の対象になる可能性があります。
 工事の該当内容は、右QRコードで一度チェックを！
 申請される方は証明書が必要ですのでお早めにご相談ください。
 (当社からも対象の方にはお知らせします)
 またローンを使ってリフォームされたお客様で、住宅ローン(10年以上の償還、100万円以上の借入)や
 特定(バリアフリー・省エネ、耐震、長期優良)のリフォームでのローン(5年以上の償還)の場合、
 ローン減税が利用できますので、年末に届いてますローン会社からの残高証明書を
 しっかり保管の上、確定申告の準備をしましょう。



減税制度の内容
 (リフォーム推進協議会のHP)

スタッフコラム

家を建てるのに欠かせない“木”ですが、
 簡単に木と言ってもいろんな種類や特徴があり、
 建築する時にはいろいろ考えながら選んでいます。

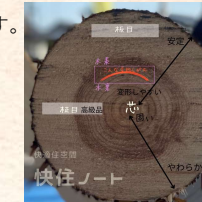
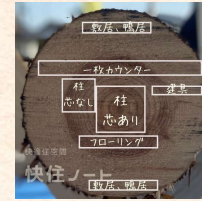
木の種類で代表的なのは、皆さんもよく知っている桧、松、杉といった国産材で、
 桧は水やシロアリに強いので柱や土台などの構造部によく使われ、
 松も比較的硬く粘り強いので梁や桁によく使われます。
 杉は柔らかい材木ですが木目が綺麗で、和室の鴨居や長押、
 廻り縁などの化粧材によく使われています。

ここからは木に関する豆知識で、
 丸太の断面をイメージしてください。

断面を見ると年輪があり、
 年輪を数えると樹齢がわかります。
 この年輪の目には色の薄い部分と濃い部分があり、色の薄い部分は春から夏にかけて
 木が急速に育った部分で「早材」といい、早く育つ分密度が低く柔らかいです。逆に色の
 濃い部分は夏から秋にかけてゆっくりと育った部分で「晩材」といい、ゆっくり育つ
 分密度が高く硬いのが特徴です。

冬の間は木の成長は止まります。建築の業界では、早材のことは「夏目」、晩材は
 「冬目」とも呼ばれています。

この夏目と冬目が交互に重なってできた模様により木目が出来るのです。
 そして、丸太の中央部の濃い(赤い)色の所を「心材」又は「赤身」、
 その周囲の淡い(白い)色の所を「辺材」又は「白太」といいます。
 建築材料で考えると、辺材は心材と比べて水分(樹液)が多い為、
 シロアリの被害や乾燥収縮による狂いが大きいので、
 柱など構造材には不向きで、
 堅くて強度が高い心材が構造材には多く使われています。
 辺材はフローリングや羽目板などの仕上げ材にはよく使われています。



コラム:下口



イベントでも丸太切り
 大人気でした!



沢山のご来場ありがとうございました。

11月19・20日に新町公民館でリフォームFESTAを開催しました。
 コロナ禍の中、3年ぶりの大きなイベント開催でしたので、
 楽しみ半面、不安もありました。
 ですが、当社お客様の沢山のご参加、また初めてのご来場の方も。
 チラシやSNSで知って来ていただいたお客様。
 とても多くの方に足を運んでいただき、
 賑やかなイベントでした。
 パズルの他にもパーソナルカラーセミナーや大人の木工教室、
 丸太切り体験など、久々にお客様と接することができ、
 笑顔溢れる2日間となりました。
 無事にイベントを終えられたこと、
 これも皆様方のご協力の賜と心より感謝しております。
 たくさんのお言葉を糧に、微力ではありますが
 精進してまいります。



SNSで
 もっと
 モリリフォーム
 を身近に!

follow
 us!



ライン: 358dincf



フェイスブック: morireform



インスタグラム: mori.reform



モリリフォーム
 MORI REFORM

神崎郡福崎町福崎新318-1

フリーダイヤル

0120-76-1146

http://www.mori-reform.jp

モリリフォーム

info@mori-reform.jp

『福崎町中小商業者応援券』

有効期限は令和5年1月15日まで。
 期限を過ぎると無効となりますので、お気を付け下さい。

